

La carte pop up du VDG

Matériel: 1 feuille A4

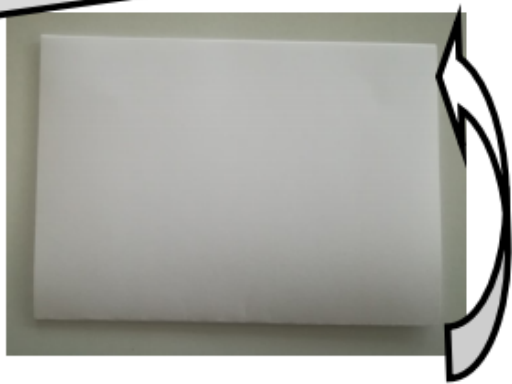
des ciseaux

une règle

1 feuille 10x7 cm

des feutres

de la colle



Plie une feuille A4 en deux.



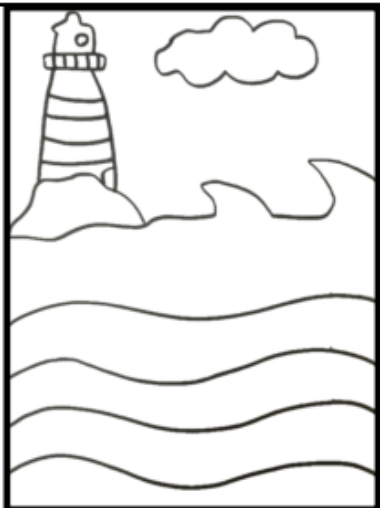
Sur la pliure, place un point à 7 et 14 cm.



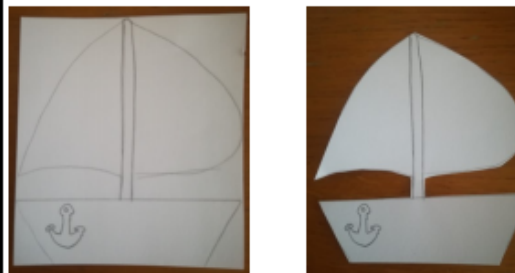
Trace 2 segments de 1,5cm aux deux points que tu viens de placer. Coupe sur les traits.



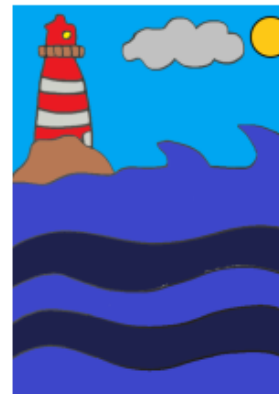
Pousse l'encoche à l'intérieur.



Dessine un paysage



Dessine un voilier sur une feuille puis découpe le.



Colorie.



Colle le voilier sur l'encoche